




ISIKLIKU KASUTUSÕIGUSE ALA ASENDISKEEM  
 5 Pärnu-Rakvere-Sõmeru tee, 27302:005:0220  
 Reg 7989950, M1:500 (A4)

Tingmärgid

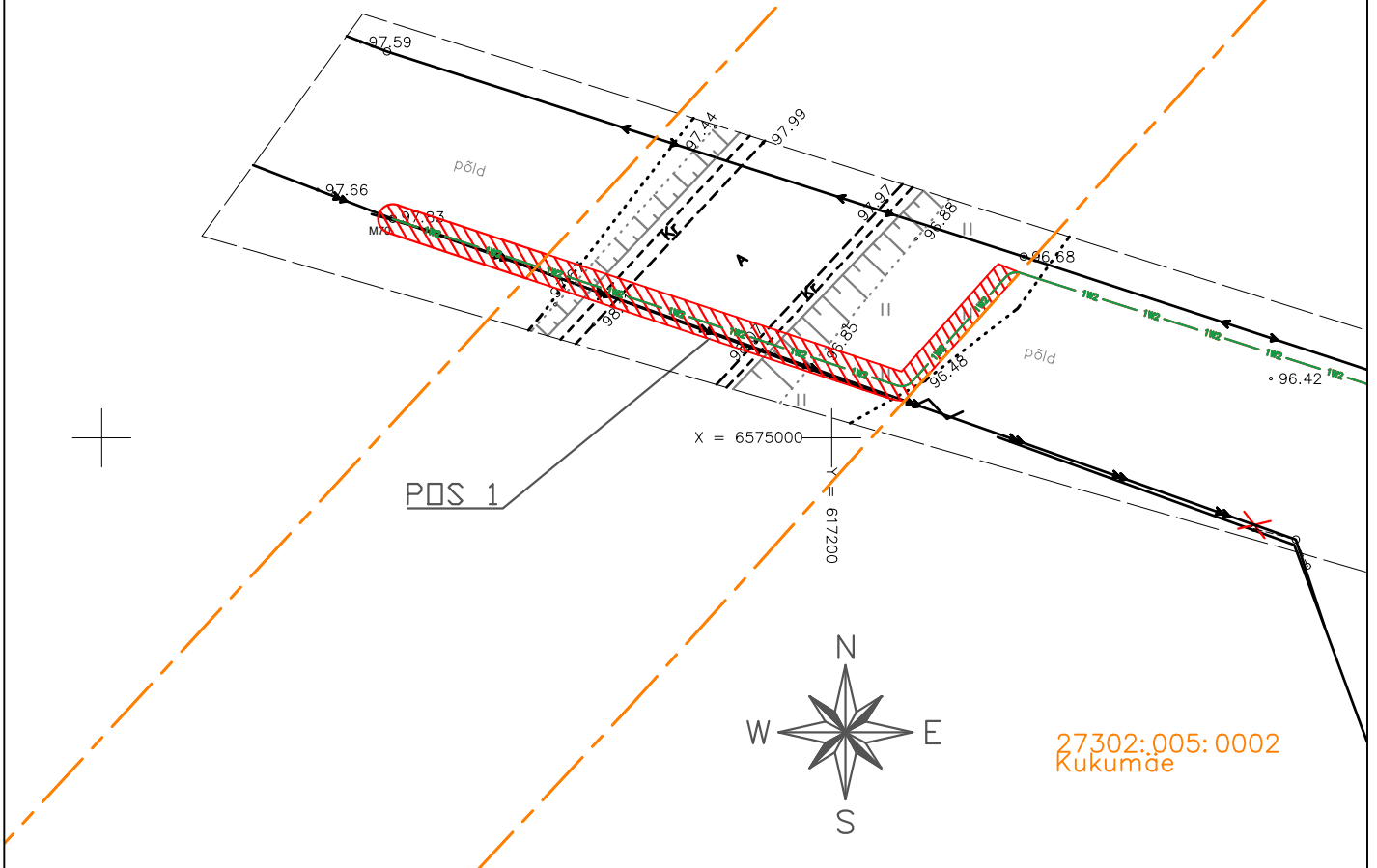
-  Kasutusala
-  Proj. 20 kV kaabel
-  Katastriüksuse piir

Kaitsevööndid:  
 1. 20 kV kaabelliini kaitsevöönd on 1 m äärmisest kaablist

6575050  
 Y = 617150

27302:005:0190  
 Lepiku

27302:005:0220  
 5 Pärnu-Rakvere-Sõmeru tee




27302:005:0002  
 Rukumäe

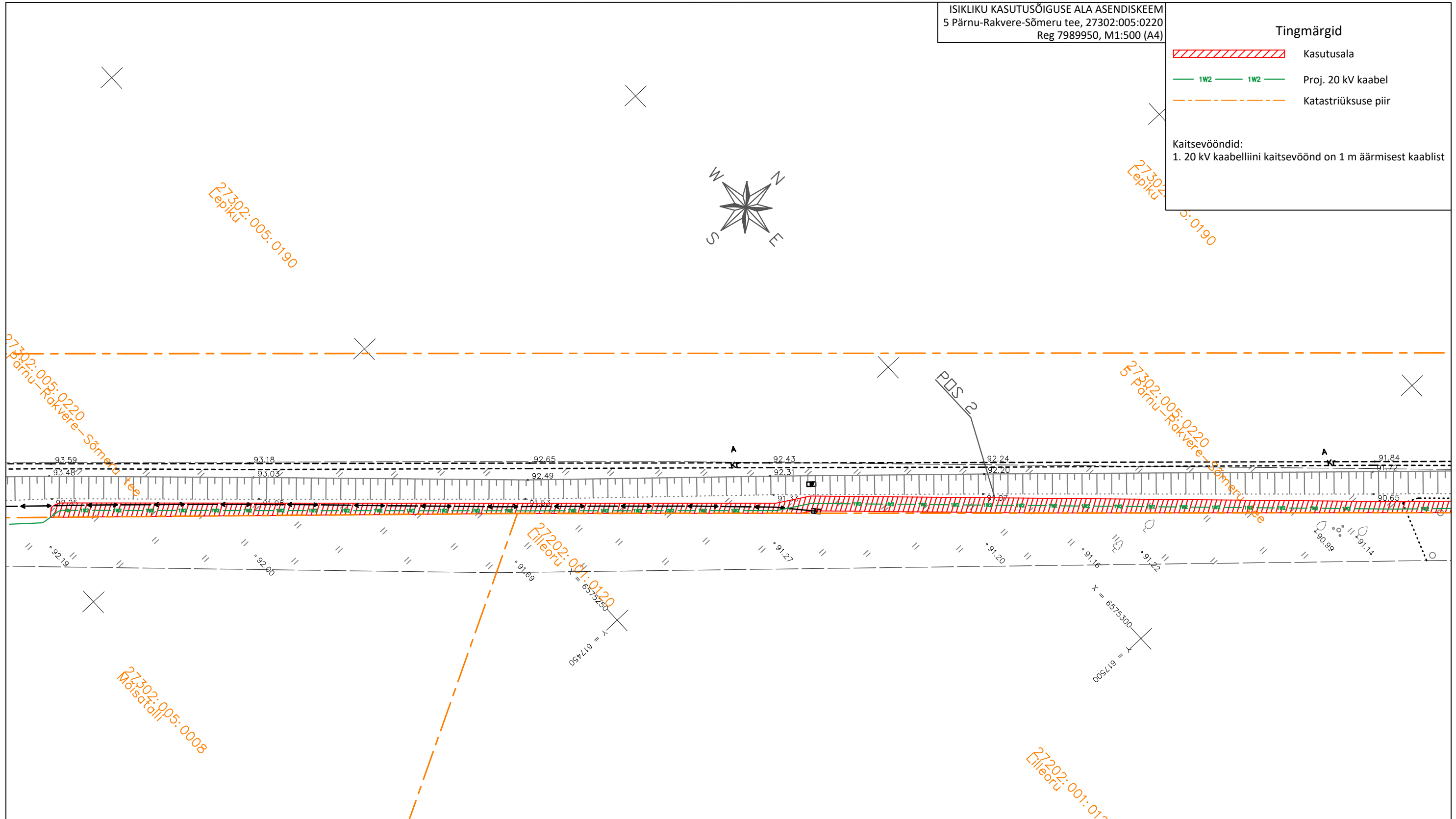
IKÕ ala Pos nr (plaanil)	Kinnistu registriosa nr	Katastriüksuse tunnus, nimi ja sihtotstarve	Asukoht riigitee (nr ja nimi) suhtes (lõigu algus ja lõpp km)	IKÕ ala pindala ruutmeetrites m <sup>2</sup>
Pos 1	7989950	27302:005:0220; 5 Pärnu-Rakvere-Sõmeru tee; transpordimaa	5 Pärnu-Rakvere-Sõmeru; kulgemine 152,23-152,24 km; ristumine 152,24 km;	69
Pos 2	7989950	27302:005:0220; 5 Pärnu-Rakvere-Sõmeru tee; transpordimaa	5 Pärnu-Rakvere-Sõmeru; kulgemine 152,50-152,80 km;	542
Pos 3	7989950	27302:005:0220; 5 Pärnu-Rakvere-Sõmeru tee; transpordimaa	5 Pärnu-Rakvere-Sõmeru; kulgemine 152,93-153,14 km;	306
<b>KOKKU</b>				917

ISIKLIKU KASUTUSÕIGUSE ALA ASENDISKEEM  
 5 Pärnu-Rakvere-Sõmeru tee, 27302:005:0220  
 Reg 7989950, M1:500 (A4)

Tingmärgid

-  Kasutusala
-  Proj. 20 kV kaabel
-  Katastriüksuse piir

Kaitsevööndid:  
 1. 20 kV kaabelliini kaitsevöönd on 1 m äärmisest kaablist






IKÕ ala Pos nr (plaanil)	Kinnistu registriosa nr	Katastriüksuse tunnus, nimi ja sihtotstarve	Asukoht riigitee (nr ja nimi) suhtes (lõigu algus ja lõpp km)	IKÕ ala pindala ruutmeetrites m <sup>2</sup>
Pos 1	7989950	27302:005:0220; 5 Pärnu-Rakvere-Sõmeru tee; transpordimaa	5 Pärnu-Rakvere-Sõmeru; kulgemine 152,23-152,24 km; ristumine 152,24 km;	69
Pos 2	7989950	27302:005:0220; 5 Pärnu-Rakvere-Sõmeru tee; transpordimaa	5 Pärnu-Rakvere-Sõmeru; kulgemine 152,50-152,80 km;	542
Pos 3	7989950	27302:005:0220; 5 Pärnu-Rakvere-Sõmeru tee; transpordimaa	5 Pärnu-Rakvere-Sõmeru; kulgemine 152,93-153,14 km;	306
<b>KOKKU</b>				917

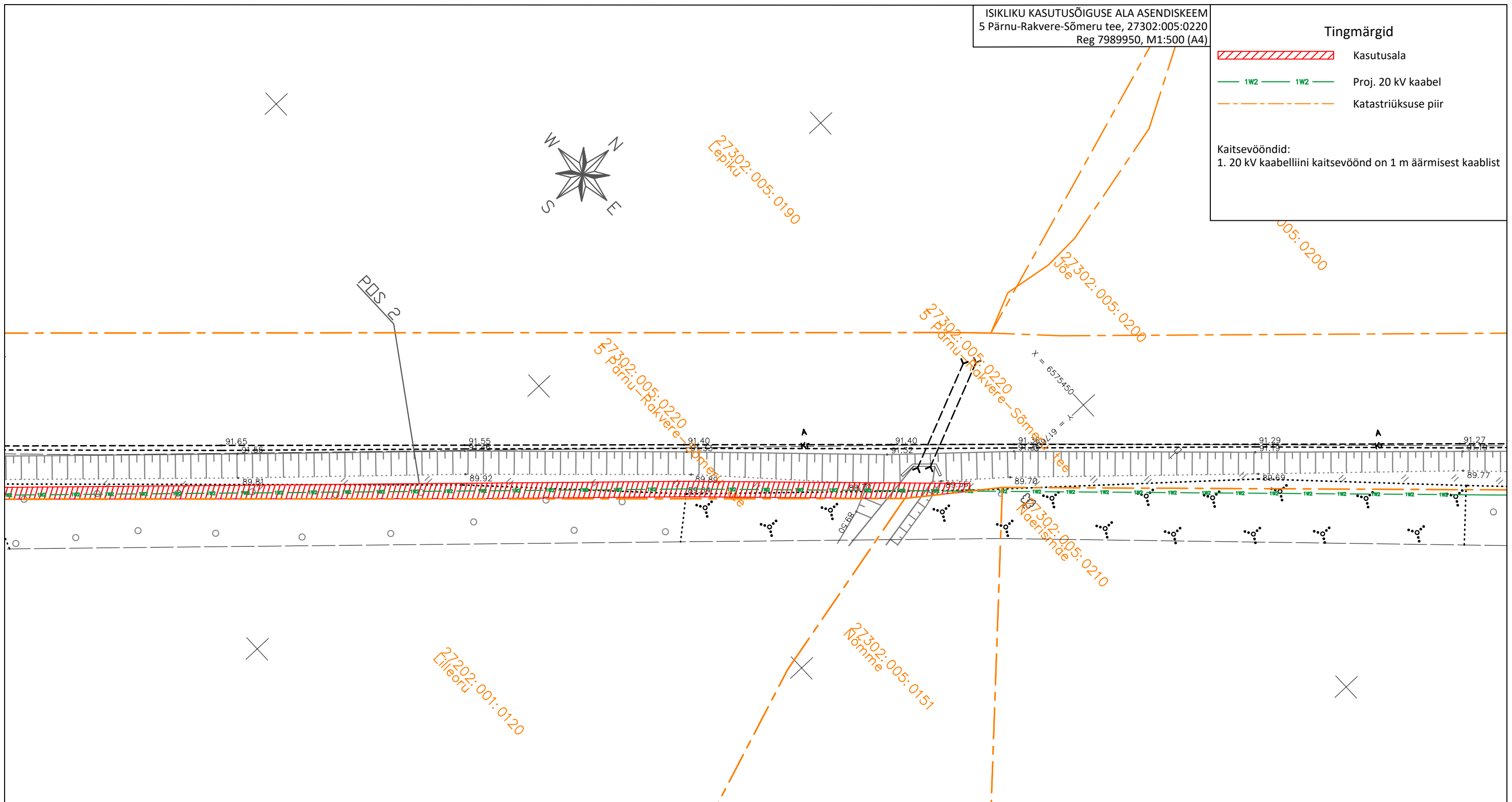
Stromtec OÜ töö nr 22-60 II1761 Kadrina-1013 investering  
 Koostas: Martin Bluum

ISIKLIKU KASUTUSÕIGUSE ALA ASENDISKEEM  
5 Pärnu-Rakvere-Sõmeru tee, 27302:005:0220  
Reg 7989950, M1:500 (A4)

Tingmärgid

-  Kasutusala
-  Proj. 20 kV kaabel
-  Katastriüksuse piir

Kaitsevööndid:  
1. 20 kV kaabelliini kaitsevöönd on 1 m äärmisest kaablist





IKÕ ala Pos nr (plaanil)	Kinnistu registriosa nr	Katastriüksuse tunnus, nimi ja sihtotstarve	Asukoht riigitee (nr ja nimi) suhtes (lõigu algus ja lõpp km)	IKÕ ala pindala ruutmeetrites m <sup>2</sup>
Pos 1	7989950	27302:005:0220; 5 Pärnu-Rakvere-Sõmeru tee; transpordimaa	5 Pärnu-Rakvere-Sõmeru; kulgemine 152,23-152,24 km; ristumine 152,24 km;	69
Pos 2	7989950	27302:005:0220; 5 Pärnu-Rakvere-Sõmeru tee; transpordimaa	5 Pärnu-Rakvere-Sõmeru; kulgemine 152,50-152,80 km;	542
Pos 3	7989950	27302:005:0220; 5 Pärnu-Rakvere-Sõmeru tee; transpordimaa	5 Pärnu-Rakvere-Sõmeru; kulgemine 152,93-153,14 km;	306
<b>KOKKU</b>				917

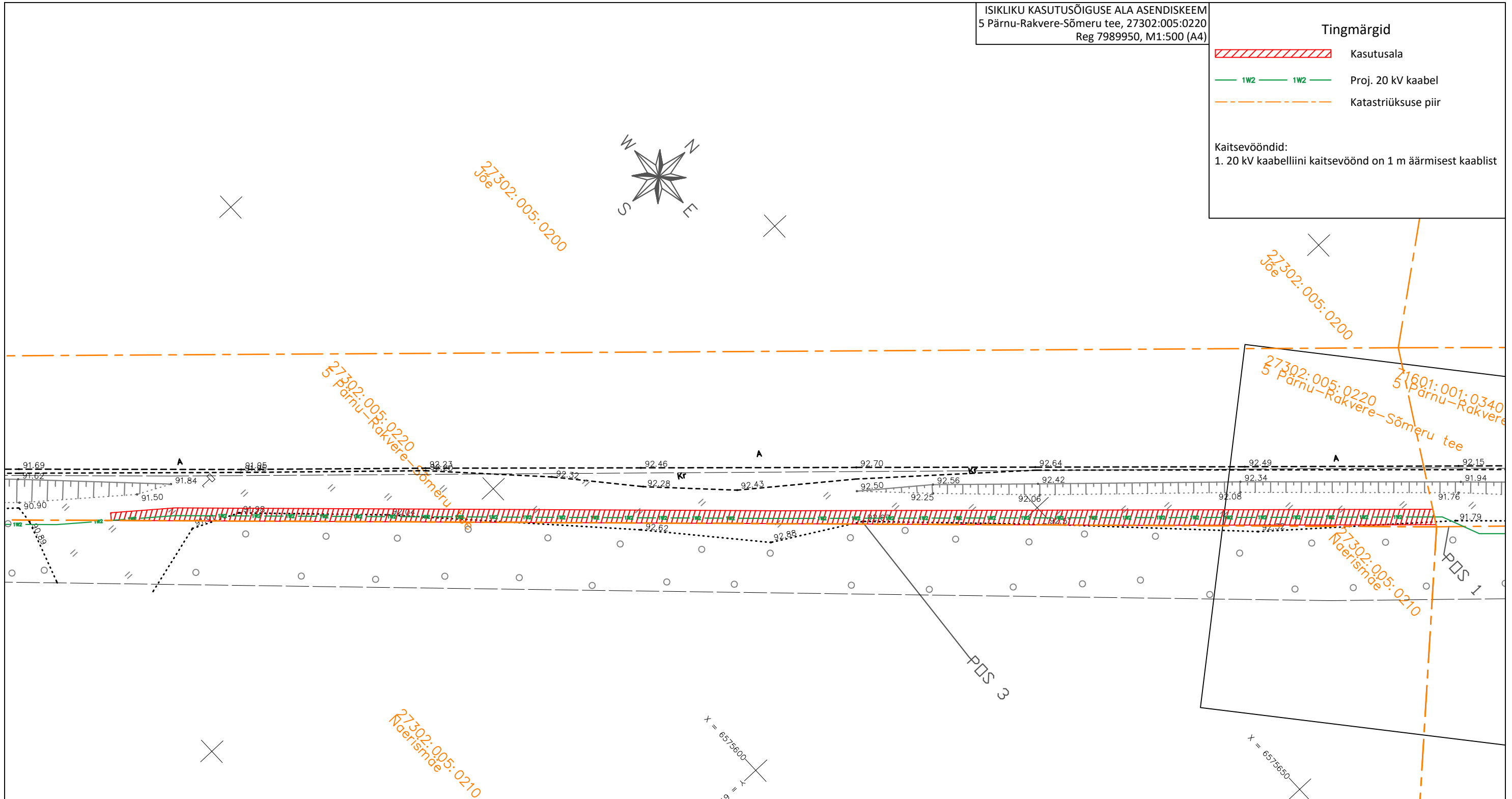
x = 6575400  
y = 1917650

Stromtec OÜ töö nr 22-60 II1761 Kadrina-1013 investering  
Koostas: Martin Bluum

Tingmärgid

-  Kasutusala
-  Proj. 20 kV kaabel
-  Katastriüksuse piir

Kaitsevööndid:  
1. 20 kV kaabelliini kaitsevöönd on 1 m äärmisest kaablist



IKÕ ala Pos nr (plaanil)	Kinnistu registriosa nr	Katastriüksuse tunnus, nimi ja sihtotstarve	Asukoht riigitee (nr ja nimi) suhtes (lõigu algus ja lõpp km)	IKÕ ala pindala ruutmeetrites m <sup>2</sup>
Pos 1	7989950	27302:005:0220; 5 Pärnu-Rakvere-Sõmeru tee; transpordimaa	5 Pärnu-Rakvere-Sõmeru; kulgemine 152,23-152,24 km; ristumine 152,24 km;	69
Pos 2	7989950	27302:005:0220; 5 Pärnu-Rakvere-Sõmeru tee; transpordimaa	5 Pärnu-Rakvere-Sõmeru; kulgemine 152,50-152,80 km;	542
Pos 3	7989950	27302:005:0220; 5 Pärnu-Rakvere-Sõmeru tee; transpordimaa	5 Pärnu-Rakvere-Sõmeru; kulgemine 152,93-153,14 km;	306
<b>KOKKU</b>				917

Stromtec OÜ töö nr 22-60 II1761 Kadrina-1013 investering  
Koostas: Martin Bluum